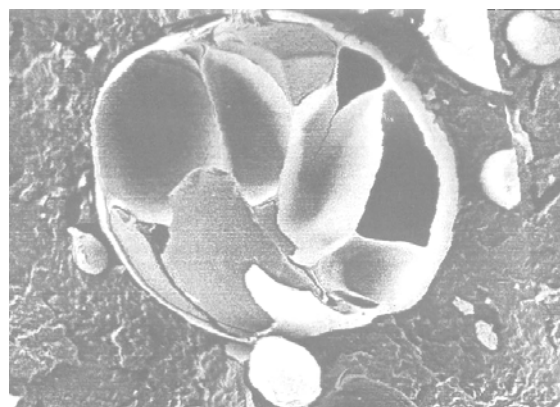


eurocell®

Prosječni tehnički podaci

Kemijska analiza:

SiO ₂ (vezani)	73 %
Al ₂ O ₃	17 %
CaO	1 %
K ₂ O	5 %
Na ₂ O	3 %
ostali elementi	tragovi
površinska vlaga	< 0,2 %
pH-vrijednost	6,5 - 7,5
udio slobodnog kvarca	nema
plin (u porama)	zrak



Sitena analiza:

		eurocell® 140	eurocell® 145	eurocell® 150	eurocell® 300
veličina čestica	μm	5-140	5-145	5-150	5-300
∅, promjer čestca	μm	35	40	45	75
tipična raspodjela:	> 290 μm	-	-	-	max. 5 %
	150 - 290 μm	max. 1 %	max. 1 %	max. 3 %	13 %
	74 - 150 μm	10 %	15 %	23 %	32 %
	< 74 μm	89 %	84 %	74 %	50 %

Fizikalni podaci:

aktivna gustoća	g/cm ³	0,3	0,26	0,23	0,18
nasipna težina	kg/m ³	180	160	135	115
težina vreće	kg	18	16	13,5	11,5
težina palete	kg	288	256	216	184
površinska obrada		moгуća	moгуća	moгуća	moгуća
talište	°C	1260	1260	1260	1260
boja		bijela	bijela	bijela	bijela
toplinska provodnost	W/mK	0,062	0,059	0,057	0,052
Mohs-ova tvrdoća		5 - 6	5 - 6	5 - 6	5 - 6